



### Inlet filter starter kit HEPA H14

EN

302.303.000

### Instructions for use

The inlet filter protects the patient air inlet of bellavista against contamination from outside. It can be optionally snapped-in instead of the standard inlet filter.

### Scope of Delivery

Inlet filter starter kit HEPA H14 302.303.000

Consisting of: housing b), filter cartridge H14 a), filter mat M5 c)

### Spare parts

Inlet Filter Set HEPA H14 (annual supply) 302.504.000

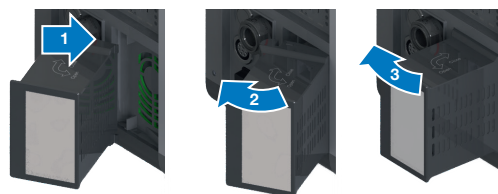
Consisting of: 4pcs filter cartridge H14, 12pcs filter mat M5

### Safety Requirements

Please read these instructions for use carefully. They are a part of the device and have to be available at all times.

Lock filter tightly into the bellavista housing. Change filter at the recommended interval to ensure appropriate filter characteristics.

### Mounting

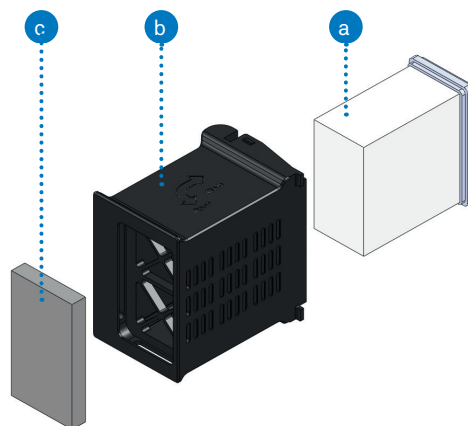


Remove original cover and filter mat before mounting

1. Insert back to front
2. Turn back
3. Snap in

### Maintenance

- Change filter mat c) every month.
- Change filter cartridge a) every 3 months.
- Remove filter in reverse order of mounting.



### Technical data

Filter surface 50'000mm<sup>2</sup>  
Max Flow 260 L/min

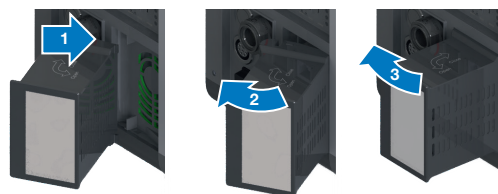
**Inlet filter starter kit HEPA H14**  
302.303.000

Application Protection against contamination  
Filter type HEPA (High Efficiency Particulate Airfilter)  
Filter class H14  
Degree of protection >99.995%  
Pressure drop 150 Pa at 4 m<sup>3</sup>/h

## Sicherheitshinweise

Bitte lesen Sie diese Gebrauchsanleitung sorgfältig. Sie ist Teil des Produktes und muss jederzeit griffbereit sein. Filtergehäuse fest im bellavista Gehäuse einrasten. Filter in den angegebenen Wartungsintervallen austauschen, um die erwünschte Filtercharakteristik zu gewährleisten.

## Montage

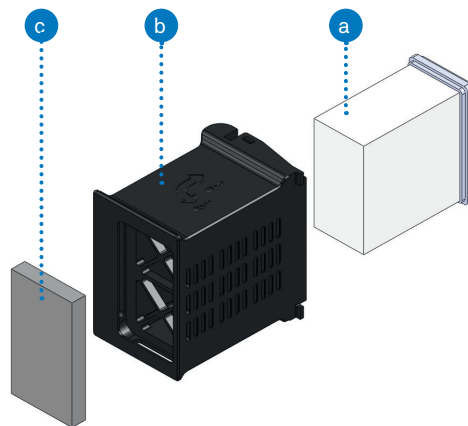


Original Abdeckung und Filtermatte vor der Montage entfernen.

1. Von hinten einsetzen
2. Nach hinten kippen
3. Einrasten

## Wartung

- Filtermatte c) monatlich wechseln.
- Filterkartusche a) alle 3 Monate wechseln.
- Ausbau in umgekehrter Reihenfolge wie Montage



## Technische Daten

Filteroberfläche	50'000mm <sup>2</sup>
Maximaler Durchfluss	260 L/min

### Einlassfilter Starter Kit HEPA H14 302.303.000

Anwendung	Schutz vor Kontamination
Filtertyp	HEPA (High Efficiency Particulate Airfilter)
Schutzklasse	H14
Schutz	>99.995%
Druckabfall	150 Pa bei 4 m <sup>3</sup> /h



### Einlassfilter Starter Kit HEPA H14

DE

302.303.000

## Gebrauchsanleitung

Der Einlassfilter schützt den Patientenlufteingang von bellavista vor äusserer Kontamination. Er wird optional an Stelle des Standardeingangsfilters montiert

## Lieferumfang

Einlassfilter Starter Kit HEPA H14 302.303.000

Bestehend aus: Gehäuse b), Filterkartusche H14 a), Filtermatte M5 c)

## Spare parts

Einlassfilter Set HEPA H14 302.504.000

(Jahresbedarf)

Bestehend aus: 4 Stk. Filterkartusche H14, 12 Stk Filtermatte M5